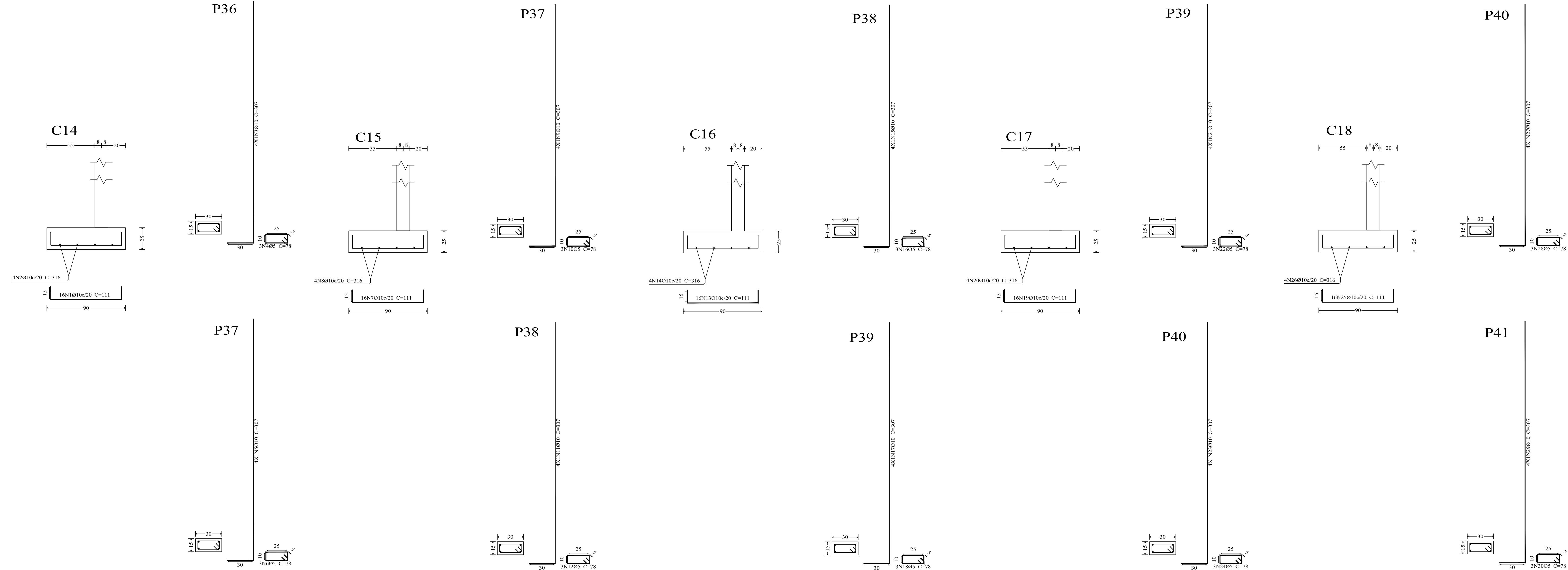


FUNDAÇÃO 03

Elemento	Pos.	Diam.	Q.	Dob.(cm)	Deb.(cm)	Comp.	Total (cm)	CA-50 (kg)	CA-60 (kg)
C14	1	Ø10	16	15	81	15	11176	10.9	
	2	Ø10	4		316		316	264	7.8
	3	Ø10	4		307		307	1228	7.6
	4	Ø5	3		78		78	234	0.4
	5	Ø10	4		307		307	1228	7.6
	6	Ø5	3		78		78	234	0.4
							Total	33.9	0.8
C15	7	Ø10	16	15	81	15	11176	10.9	
	8	Ø10	4		316		316	1264	7.8
	9	Ø10	4		307		307	1228	7.6
	10	Ø5	3		78		78	234	0.4
	11	Ø10	4		307		307	1228	7.6
	12	Ø5	3		78		78	234	0.4
							Total	33.9	0.8
C16	13	Ø10	16	15	81	15	11176	10.9	
	14	Ø10	4		316		316	1264	7.8
	15	Ø10	4		307		307	1228	7.6
	16	Ø5	3		78		78	234	0.4
	17	Ø10	4		307		307	1228	7.6
	18	Ø5	3		78		78	234	0.4
							Total	33.9	0.8
C17	19	Ø10	16	15	81	15	11176	10.9	
	20	Ø10	4		316		316	1264	7.8
	21	Ø10	4		307		307	1228	7.6
	22	Ø5	3		78		78	234	0.4
	23	Ø10	4		307		307	1228	7.6
	24	Ø5	3		78		78	234	0.4
							Total	33.9	0.8
C18	25	Ø10	16	15	81	15	11176	10.9	
	26	Ø10	4		316		316	1264	7.8
	27	Ø10	4		307		307	1228	7.6
	28	Ø5	3		78		78	234	0.4
	29	Ø10	4		307		307	1228	7.6
	30	Ø5	3		78		78	234	0.4
							Total	33.9	0.8
							Ø5:	0.0	4.0
							Ø10:	169.5	0.0
							Total:	169.5	4.0

Resumo Aço Piso do Térreo Detalhamento fundação	Comp. total (m)	Peso (kg)	Total
CA-50 Ø10	4233.3	2609	2609
CA-60 Ø5	356.5	56	56
Total			2665



		NOVA FRIBURGO PREFEITURA		SECRETARIA DE INFRAESTRUTURA E OBRAS	
CONSTRUÇÃO DO CMEI - VEREADOR IRINEU MINEIRO					
Nº DO PROCESSO		ASSUNTO:			
		PROJETO BÁSICO ESTRUTURAL DOS MUROS DE DIVISA			
SECRETÁRIO DE OBRAS		BERNARDO COELHO VERLY - MATRÍCULA : 62.009			
SUBSECRETÁRIO DE PROJETOS E RESPONSÁVEL TÉCNICO		LUAN LEITE FEIJÓ - ENG. CIVIL - RJ - 2013102356 - MATRÍCULA : 115.288			
ENDEREÇO : RUA EUGENIO NIDECK, LOTE 02, NUMERO COLONIAL 11, CATARCIONE, NOVA FRIBURGO - RJ					
ARMAÇÃO DA SAPATA CORRIDA COM ARRANQUE DE PILAR EM TODA A SUA ALTURA. NÍVEL = 0,00m.					
CONSTRUÇÃO :	ESCALA :	DATA :	PRANCHA :		
	INDICADA	FEVEREIRO / 2025	04/18		
Nota de projeto:					
Para que o muro de divisa tenha uma estabilidade considerável, devido o local se tratar de um solo com baixa resistência, foi considerado uma fundação do tipo sapata corrida com estacas do tipo raiz com Ø 20cm, locadas sobre cada pilar, com base no relatório de sondagem à percussão SPT, furos SP-01, SP-02, SP-03, SP-04, SP-05 e SP-06, pela empresa PORTICO ENGENHARIA E CONSTRUÇÃO.					
Responsável Técnico: Rafael da Costa Araujo					
Crea-RJ: 2010102867/D					
PREGÃO ELETRÔNICO Nº 90.061/2024					
PROCESSO ADMINISTRATIVO Nº 3.363/2024					
ATA DE REGISTRO DE PREÇO Nº 2019/2024					